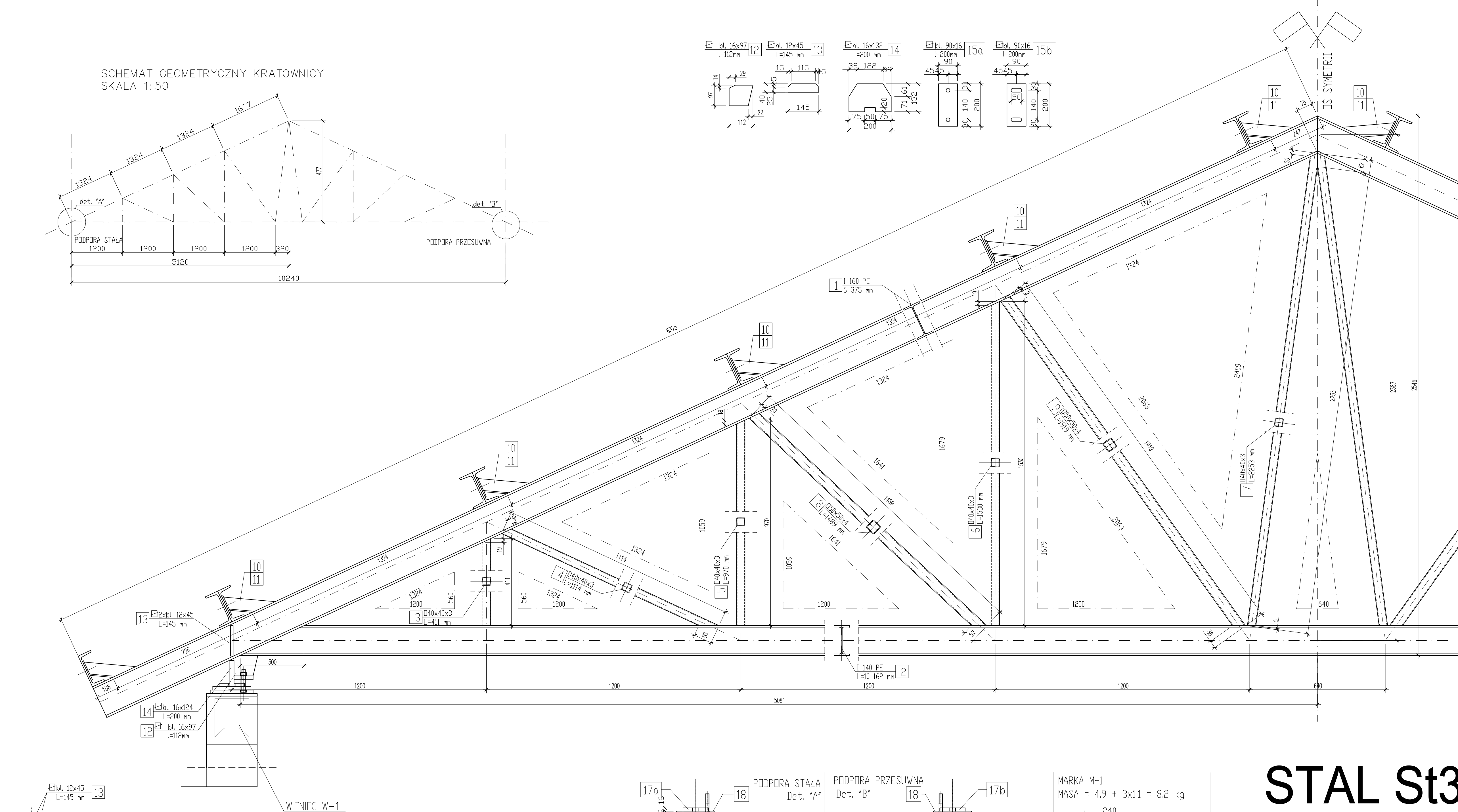
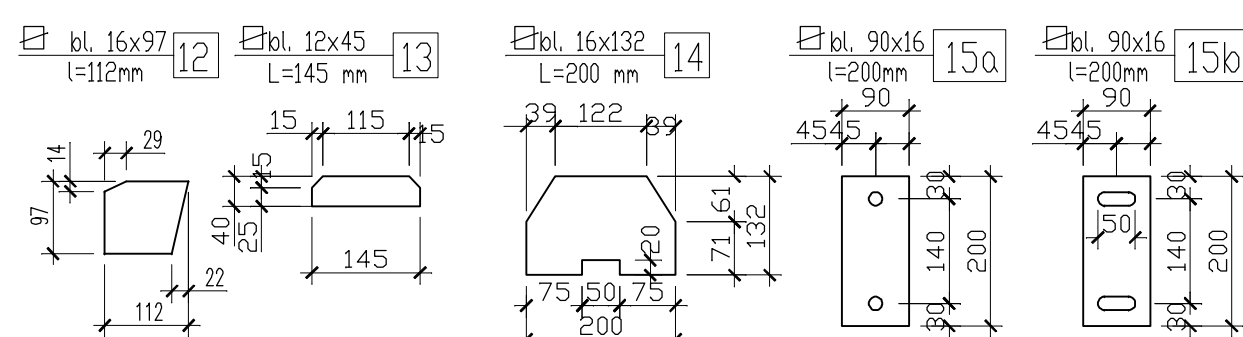
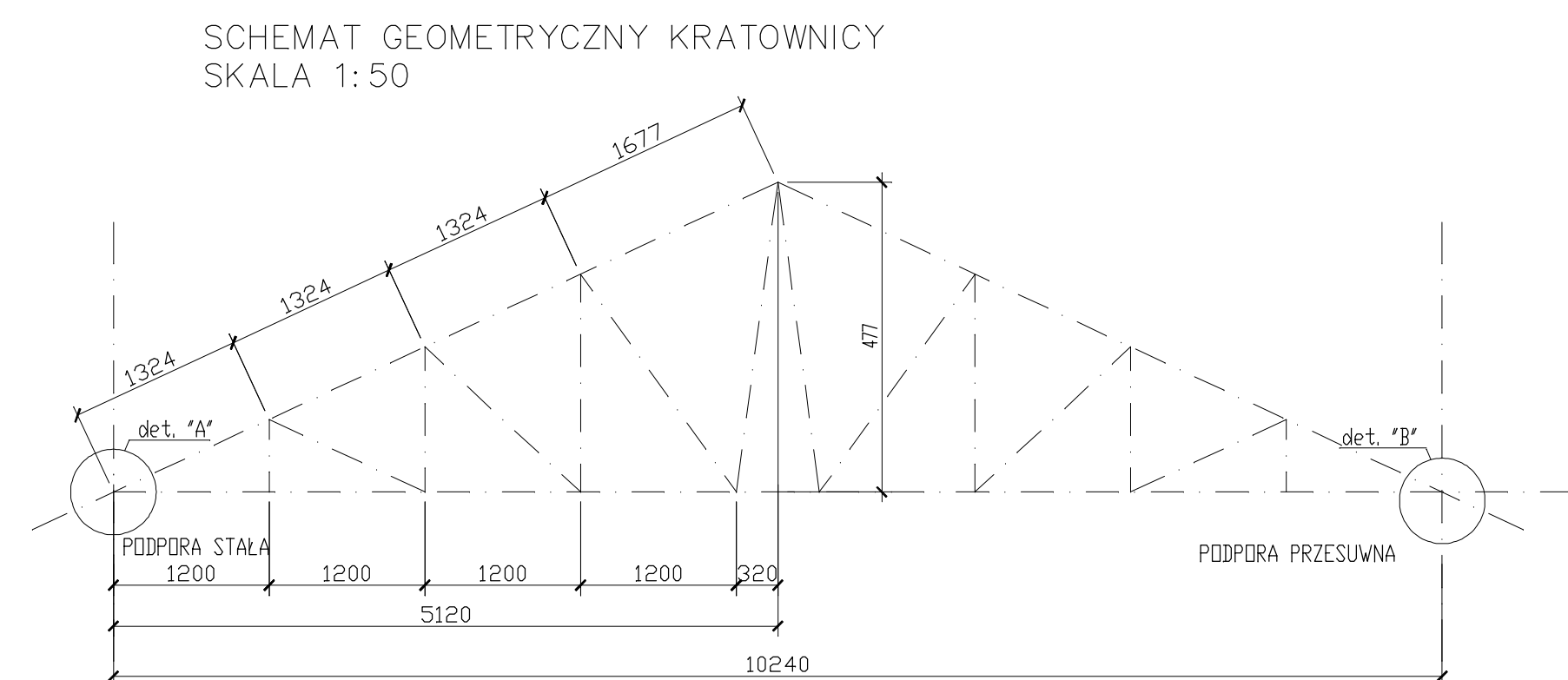


KRATOWNICA
- POZ.1.2.
SKALA 1:10



ZESTAWIENIE STALI DLA KRATOWNICY :						
Nr	OPIS	WYMIARY	masa	maso	sztuk	MASA
		[mm]	[kg/m]	[kg]	[szt.]	[kg]
1	1 160 PE	l= 6 357	15,8	100,5	2	201,0
2	1 140 PE	l=10 672	12,87	137,3	1	137,3
3	□ 40x40x3	l=197	3,16	0,6	2	1,2
4	□ 40x40x3	l=1 114	3,16	3,5	2	7,0
5	□ 40x40x3	l=970	3,16	3,1	2	6,2
6	□ 40x40x3	l= 1 530	3,16	4,8	2	9,6
7	□ 40x40x3	l=2 253	3,16	7,1	2	14,2
8	□ 50x50x4	l= 1 489	5,23	7,8	2	15,6
9	□ 50x50x4	l=1 919	5,23	10,0	2	20,0
10	lx 6x120	l=200	5,65	1,1	22	24,2
11	lx 60x60x5	l=245	4,57	1,1	12	13,2
12	lx 16x97	l=112	12,2	1,4	2	2,8
13	lx 12x45	l=145	4,2	0,6	4	2,4
14	lx 16x132	l=200	16,6	3,3	2	6,6
15	lx 90x6	l=200	11,3	2,3	2	4,6
17	lx 16x100	l=120	16,6	1,5	2	3,0
18	lx 16x180	l=210	22,6	4,8	2	9,6
19	lx 16x200	l=230	25,1	5,8	2	11,6
MASA RAZEM (kg) :						490,1
DODATEK NA SPŁYNĘ 3,0% (kg) :						14,7
SUMA [kg] :						504,8
MARKI:			ZESTAWIENIE ŚRUB:			
MARKI M-1 2 szt			Śruba M16 x8x80 - 4 szt			

STAL St3SX

UWAGA:

Spoiny nie opisane w inny sposób
na rysunku wykonać jako pachwinowe,
obwodowo, $a=0.7t$ (t - grubość cieńszej
z łączonych blach).

